

LinkRunner AT Network Auto-Tester

Principales características:

- AutoTests configurados para varios usuarios
 - Medición de la longitud de cableado, ubicación y tipo de fallos
 - Medición de potencia sobre Ethernet (PoE) TruePower™
 - Verificación de velocidad de Ethernet y dúplex a velocidades de 10/100/Gigabit
 - Comprobación de la conexión de fibra óptica y par trenzado
 - Identificación del switch más cercano
 - Prueba de conectividad DHCP, DNS y puerta de enlace.
 - Conectividad al puerto TCP y prueba de Ping hasta de 10 destinos seleccionados por el usuario.
 - Los resultados se guardan en el comprobante o se cargan en Link-Live Cloud Service sin necesidad de intervención.
 - Gestión de resultados, proyectos y el personal con Link-Live Cloud Service.
 - Reflexión de paquetes a velocidades hasta de 1 Gbps
-



Los técnicos de la red y los profesionales de soporte del desktop están cada vez bajo mayor presión para implementar la nueva infraestructura y para asegurar la satisfacción del usuario.

Para afrontar estos desafíos, el comprobador automático LinkRunner™ AT Network proporciona una comprobación rápida y completa de la conectividad de la red de cobre y fibra óptica. Este comprobante de red portátil y resistente acelera la solución de problemas y la generación de informes gracias al AutoTest y la generación de informes completos en la nube Link-Live de un botón. La prueba automática lleva a cabo el conjunto de pruebas de conectividad que usted necesita en 10 segundos, así permite identificar y resolver problemas de la red con rapidez y precisión. La generación de informes en la nube carga automáticamente los resultados en Link-Live Cloud Service para gestionar proyectos y generar informes.

El LinkRunner AT proporciona las respuestas necesarias para resolver rápidamente problemas de conectividad:

- ¿Estoy siguiendo las mejores prácticas para la solución de problemas?
- ¿Este latiguillo está en buen estado? ¿Dónde está el cable roto?
- ¿Dónde termina el cable de esta conexión?
- ¿Es este el puerto y el switch correcto? ¿Proporciona potencia PoE?
- ¿Cuál es la velocidad y el dúplex de las conexiones de cobre y de fibra?

En segundos, LinkRunner AutoTest proporciona estas respuestas y más en una representación de brillantes colores fácil de interpretar en escritorios o al aire libre. Puede documentar los resultados de la prueba para demostrar que el trabajo está bien hecho. De robusto diseño y con una batería cuya vida útil es de seis horas, el comprobador automático LinkRunner AT Network puede trabajar en cualquier lugar y siempre que usted lo necesite.

Características de LinkRunner AT

Operación de activación instantánea: listo para ejecutar la primera comprobación en menos de tres segundos.

Rápida obtención de respuestas: definido por el usuario, AutoTest pone en marcha el conjunto de comprobaciones de conectividad necesarias en segundos, para así identificar y resolver problemas de red de manera exacta y rápida. El AutoTest facilita la solución de problemas estandarizados al asegurar que todos los miembros del equipo de asistencia realicen las pruebas de acuerdo con las mejores prácticas definidas por la organización y específicas para la red. Puede crear hasta 10 perfiles de AutoTest para una variedad de escenarios de solución de problemas.

Tome el control: utilice Link-Live Cloud Service para gestionar miles de resultados de pruebas y varios comprobantes. Vea y ordene los resultados con facilidad. Organice los resultados por carpetas específicas del trabajo. Etiquete los resultados individuales con comentarios e imágenes detallados. Puede crear informes profesionales personalizados con su logotipo e información específica del proyecto. Conozca cuál de sus empleados está comprobando qué cosa, dónde y cuándo asignando un comprobante a un técnico.

Verificación de la conectividad a 10/100/1G sobre cobre o a 100/1G sobre fibra: se conecta con cobre o fibra, se gira para ver el estado de la conexión, el tipo de conexión, la fuerza de señal y el tráfico.

Información de VLAN y del switch más cercano: utiliza el protocolo de descubrimiento de capa de enlace de IEEE (LLDP), además de los protocolos de Cisco y Extreme Discovery (CDP y EDP) para mostrar la VLAN y el modelo de switch más próximo, ranura y puerto.

Comprobación PoE TruePower™: valida rápidamente el rendimiento PoE representando la potencia real hasta 802.3at estándar de 25,5 W. Cargue el circuito al switch de tensión, paneles de conexión y cableado, mientras mide el voltaje y los pares que se utilizan. La posibilidad de validar la entrega TruePower antes de instalar cámaras, puntos de acceso y teléfonos asegura un despliegue sin dificultades.

Autenticación 802.1X: verifica el acceso a redes seguras mediante listas de control de acceso (ACL) MAC y 802.1X. El software LinkRunner AT Manager que se incluye configura el tipo 802.1X EAP, descarga certificados e introduce contraseñas.

Verificación y generación de tonos de cables: comprueba los latiguillos mediante el puerto integrado de mapa de cableado que incluye conexión pin a pin o cableado instalado para pares divididos, longitud, aperturas y cortos. El kit opcional de localizador de oficina permite identificar hasta seis puertos únicos para documentar plantas de cable.

Listo para IPv4/IPv6: es compatible con las dos redes, IPv4 e IPv6.

Disponibilidad de dispositivo y aplicación principal: además de un ping, que se bloquea o invalida a menudo, LinkRunner AT lleva a cabo una prueba abierta del puerto TCP para verificar la conectividad de la aplicación hasta 10 servers definidos por el usuario por medio de IPv4 e IPv6. Se informan los servidores DNS y DHCP, y del router.

Documentación de los resultados: guarde localmente los resultados de las pruebas en el comprobador o seleccione el modo de generación de informes Link-Live para que los resultados se carguen automáticamente al servicio Link-Live Cloud Service. Los resultados que se encuentran en el comprobante se pueden descargar a un PC y pueden gestionarse localmente utilizando la aplicación LinkRunner AT Manager para PC. Los resultados cargados al servicio en la nube se gestionan usando cualquier dispositivo inteligente con explorador y conexión a Internet.

Diseñado para uso en campo: una pila Li-Ion con vida útil de seis horas, operación de una sola mano y diseño resistente.

Funciones de LinkRunner AT

Longitud del cable

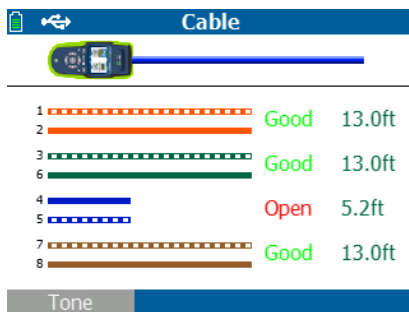
Mida con TDR la longitud de cables de par trenzado no terminados.

Mapa de cableado gráfico

Encuentre aberturas, cortos, conexiones incorrectas y pares divididos en cables sin terminar con el identificador de cable WireView o el puerto del mapa de cableado incorporado.

Ubicación de cableado

Localice las conexiones de cable con la generación de tonos, descubrimiento de puerto de switch, luz LED de señalización de puerto de switch e identificación de cable con hasta seis identificadores remotos de cable. La generación de tonos admite tanto modos IntelliTone™ digitales como analógicos.

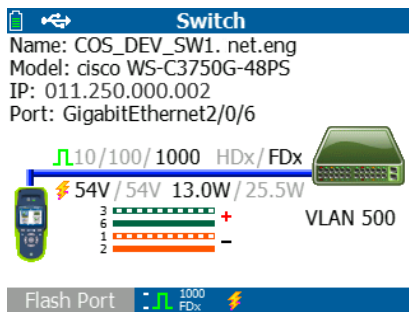


Comprobación de cable que muestra que los pares 4 y 5 están abiertos.

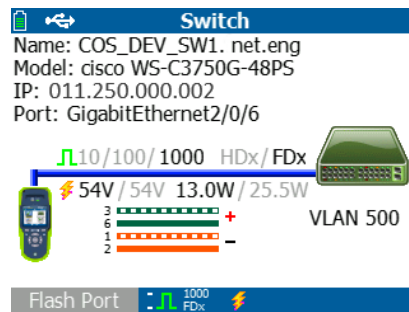
Información del switch

LinkRunner AT decodifica los paquetes de descubrimiento para mostrar la información crítica del switch más próximo que incluye:

- Modelo y nombre de switch
- Dirección IP
- Puerto, ranura y VLAN
- Dúplex y velocidad (real y anunciada)
- Intensidad de la señal
- Conexión MDI o MDI/X
- Potencia y voltaje PoE (limites reales y de comprobación)
- Representación gráfica de potencia en pares



Conexión de 1 gigabit de cobre con PoE en el puerto 6



Conexión de 1 gigabit de fibra en puerto 38

Carga de PoE TruePower™

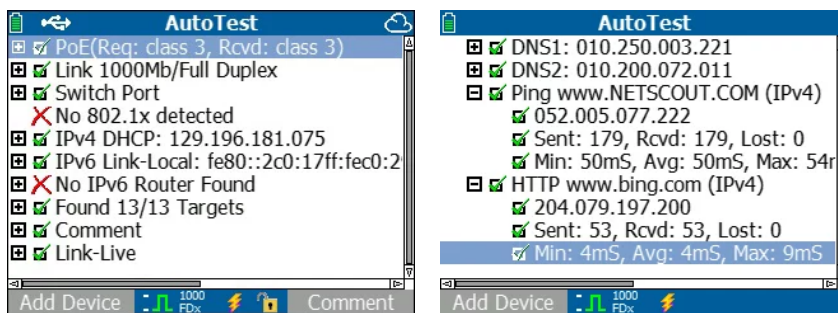
Verifique que se esté recibiendo la corriente y el voltaje obligatorios hasta 25,5 W para accionar los dispositivos aptos para PoE. El cargamento de PoE de LinkRunner TruePower toma la potencia real para verificar que los dispositivos aptos para PoE tengan la potencia requerida para funcionar.



AutoTest

Verifique la conectividad de la empresa en segundos con AutoTest. Estandarice el conjunto de pruebas críticas de la red en perfiles para ejecutar cada vez. Puede crear, guardar y compartir hasta 10 perfiles de red y de tareas específicas. Las pruebas incluyen:

- Clase PoE (sólo cobre)
- Dúplex y velocidad del enlace (real y anunciada)
- Polaridad y par RX
- Autenticación 802.1x
- Nombre de switch, puerto, VLAN, modelo e IP
- Negociación automática DHCP con subred y direcciones de servidor DHCP
- Disponibilidad IPv4 y IPv6
- Conectividad de puerto TCP y ping con pérdida y velocidad media, máxima y mínima



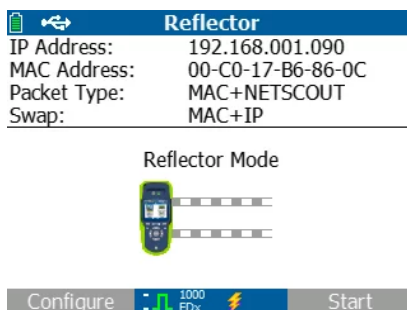
Conectividad de puerto TCP y ping

Verifica la conectividad para afinar los dispositivos con la prueba del ping y de la conectividad del TCP. Los dispositivos incluyen automáticamente un router, servidores DNS y DHCP. Configure 10 dispositivos adicionales para cumplir los requisitos por direcciones IPv4/IPv6 o URL y por número de puerto de la aplicación opcional.

Reflector

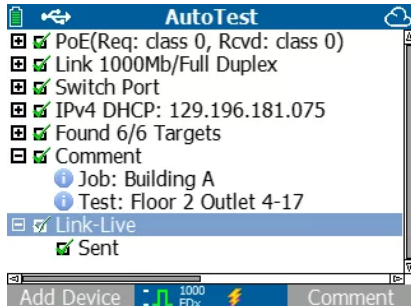
El modo de reflector del paquete permite utilizarlo como un dispositivo remoto durante la comprobación de rendimiento de la ruta de extremo a extremo de la red para validar las capacidades de transmisión de WAN y de la LAN hasta 1 Gbps. El modelo LinkRunner AT 2000 admite la reflexión de paquetes para varios comprobantes, incluyendo:

- OptiView™ XG Network Analysis Tablet
- OneTouch™ AT Network Assistant



Modo de generación de informes de Link-Live

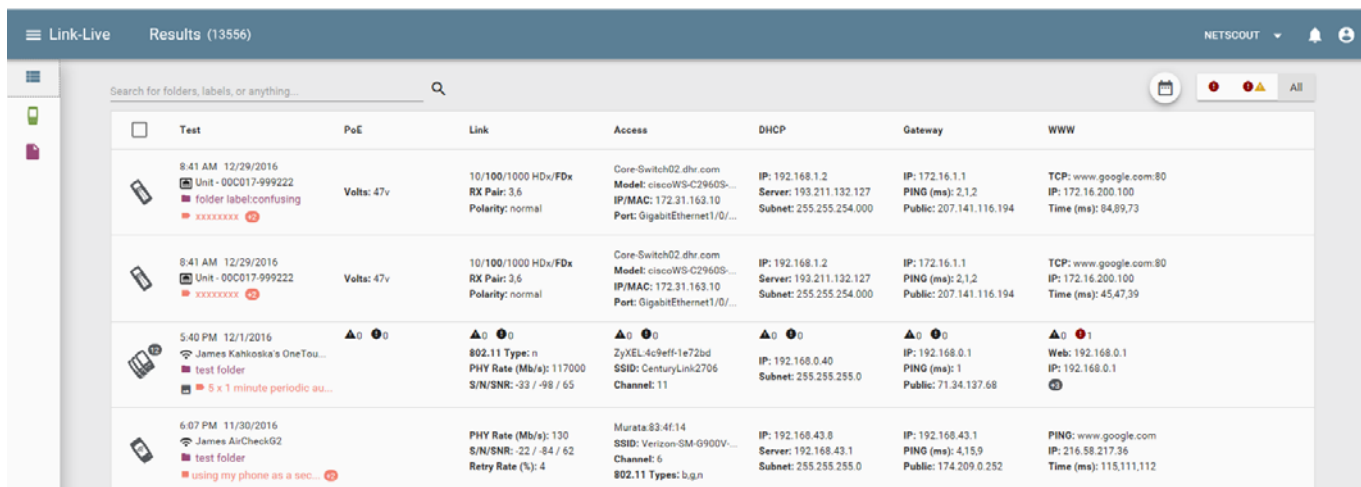
Permitir que el modo de generación de informes de Link-Live cargue automáticamente los resultados de la prueba automática en Link-Live Cloud Service. Esta característica de generación de informes sin necesidad de intervención acelera y simplifica la generación de informes y asegura que los resultados se guarden de manera coherente. Añada comentarios a cada resultado de las pruebas. Incluso puede añadir una imagen al resultado de una comprobación, por ejemplo, la fotografía de un enlace bajo comprobación. Los resultados se pueden guardar automáticamente en carpetas específicas del trabajo para simplificar la gestión del proyecto. Ante la ausencia de conexión a la red se pueden conservar en la memoria hasta 10 resultados y cargarlos cuando ya esté disponible la conexión.



OPCIONES DE GESTIÓN DE RESULTADOS

Servicio de la nube Link-Live

Una vez que el LinkRunner AT se conecte al servicio de en la nube Link-Live, los resultados básicos de pruebas de conectividad de redes se cargan automáticamente al cuadro de mandos para la gestión y generar informes del proyecto. El servicio alojado en Internet está disponible en cualquier momento y lugar, mediante cualquier dispositivo con un navegador y conexión a Internet. Es especialmente útil para administradores de los equipos remotos que necesitan visibilidad para probar los resultados al instante. Además, los equipos que utilizan complementos al LinkRunner AT como el LinkSprinter, AirCheck G2 u OneTouch AT tienen un único sistema de cuadro de mandos para gestionar los resultados de las comprobaciones de conectividad de redes.

A screenshot of the 'Link-Live Results' dashboard. The dashboard has a blue header with 'Link-Live Results (13556)' and 'NETSOUT' on the right. Below the header, there is a search bar and a navigation menu. The main content is a table with columns: Test, PoE, Link, Access, DHCP, Gateway, and WWW. The table contains four rows of test results. Each row has a small icon on the left and a status indicator on the right. The first two rows show PoE tests with 'Volts: 47v'. The third row shows a PHY test with 'PHY Rate (Mb/s): 117000'. The fourth row shows a PHY test with 'PHY Rate (Mb/s): 130'.

Test	PoE	Link	Access	DHCP	Gateway	WWW
8:41 AM 12/29/2016 Unit - 00C017-999222 folder label:confusing XXXXXXXXXX	Volts: 47v	10/100/1000 HDx/FDx RX Pair: 3,6 Polarity: normal	Core-Switch02.dhr.com Model: ciscoWS-C2960S-... IP/MAC: 172.31.163.10 Port: GigabitEthernet1/0/...	IP: 192.168.1.2 Server: 193.211.132.127 Subnet: 255.255.254.000	IP: 172.16.1.1 PING (ms): 2,12 Public: 207.141.116.194	TCP: www.google.com:80 IP: 172.16.200.100 Time (ms): 84,89,73
8:41 AM 12/29/2016 Unit - 00C017-999222 XXXXXXXXXX	Volts: 47v	10/100/1000 HDx/FDx RX Pair: 3,6 Polarity: normal	Core-Switch02.dhr.com Model: ciscoWS-C2960S-... IP/MAC: 172.31.163.10 Port: GigabitEthernet1/0/...	IP: 192.168.1.2 Server: 193.211.132.127 Subnet: 255.255.254.000	IP: 172.16.1.1 PING (ms): 2,12 Public: 207.141.116.194	TCP: www.google.com:80 IP: 172.16.200.100 Time (ms): 45,47,39
5:40 PM 12/1/2016 James Kahitkoska's OneTou... test folder 5 x 1 minute periodic au...		802.11 Type: n PHY Rate (Mb/s): 117000 S/N/SNR: -33 / -98 / 65	ZyXEL-4c9eff-1e72bd SSID: CenturyLink2706 Channel: 11	IP: 192.168.0.40 Subnet: 255.255.255.0	IP: 192.168.0.1 PING (ms): 1 Public: 71.34.137.68	Web: 192.168.0.1 IP: 192.168.0.1
6:07 PM 11/30/2016 James AirCheckG2 test folder using my phone as a sec...		PHY Rate (Mb/s): 130 S/N/SNR: -22 / -84 / 62 Retry Rate (%): 4	Murata83-4f:14 SSID: Verizon-SM-G900V-... Channel: 6 802.11 Types: b,g,n	IP: 192.168.43.8 Server: 192.168.43.1 Subnet: 255.255.255.0	IP: 192.168.43.1 PING (ms): 4,15,9 Public: 174.209.0.252	PING: www.google.com IP: 216.58.217.36 Time (ms): 115,111,112

Cuadro de mandos de Link-Live

Software LinkRunner AT Manager

En el caso de los resultados de AutoTest que se guardaron localmente en el comprobador a través del modo de generación de informes local, el software LinkRunner AT Manager hace que sea fácil la gestión y el análisis de los resultados de las comprobaciones, los informes de comprobaciones y los comprobadores. El software LinkRunner AT Manager es una aplicación que se instala en un PC con Windows®.

Características del software LinkRunner AT Manager:

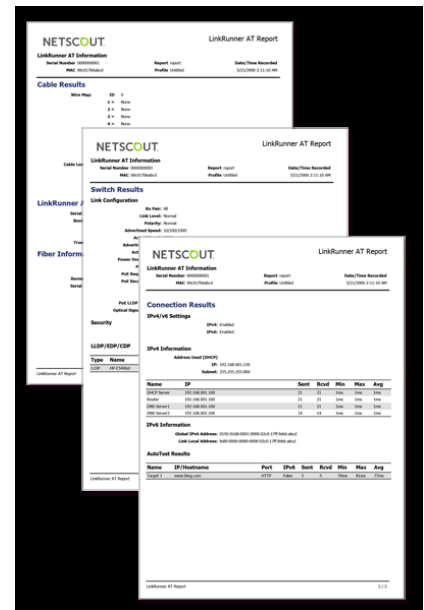
- Ver los resultados de las pruebas guardadas de forma local en el comprobante
- Transferir los resultados de pruebas de un comprobante a una unidad local
- Generar informes en formato PDF, CSV y HTML
- Configurar un perfil de AutoTest
- Transferir los perfiles de las pruebas automáticas entre un comprobante y una unidad local
- Capturar imágenes de pantalla
- Actualizar el firmware del comprobante

Soporte de varios idiomas

LinkRunner AT admite por completo varios idiomas incluyendo inglés, francés, alemán, español, portugués, ruso, japonés y chino simplificado. La compatibilidad multilingüe admite la interfaz del usuario de LinkRunner AT, guía de introducción, el manual de usuario y el software de asistencia LinkRunner AT Manager, los archivos de ayuda y los informes del usuario.

Programa de asistencia Gold

Anótese en el plan Programa de soporte Gold y disfrute de los privilegios incomparables que sustentan y protegen su inversión. Éstos incluyen reparaciones y equipo de préstamo, asistencia técnica ilimitada todos los días de la semana, 24 horas por día por teléfono o a través de nuestro centro de asistencia del sitio Web; actualizaciones gratuitas del software; formación en Internet ilimitada; y acceso a nuestra amplia biblioteca de la base de conocimiento. Algunas ventajas no están disponibles en todos los países. Consulte enterprise.netscout.com/goldsupport para obtener más información.



Comparación de modelos

	Característica	LRAT-1000	LRAT-2000
Prueba básica	10/100/100 interfaz RJ45	✓	✓
	Solicitar el voltaje del PoE (802.3af)	✓	✓
	Conexión/DHCP/puerta de enlace	✓	✓
	Switch más cercano (CDP/LLDP)	✓	✓
	Destino único de puerto TCP/Ping	✓	✓
	Contestador de ping	✓	✓
UX	Pantalla de colores	✓	✓
	Paquete de pilas AA	✓	opción
	Batería de ion litio recargable	opción	✓
Prueba del cableado	Longitud y distancia al fallo	✓	✓
	Puerto de switch flash	✓	✓
	Comprobación integrada del latiguillo	✓	✓
	Identificación de oficina/mapa de cableado WireView	opción	✓
	Generación de tonos (analógicos e IntelliTone)	✓	✓
Configurable	Clase de PoE (802.3at) configurable	✓	✓
	Velocidad de conexión/dúplex configurable	✓	✓
	Dirección MAC configurable	✓	✓
	Identificación de la VLAN configurable	✓	✓
	Seguridad 802.1X configurable	✓	✓
AutoTest	Comprobaciones continuas con estadísticas	✓	✓
	1 destino de Ping/TCP (10 como máx.)	✓	✓
	Perfiles de pruebas automáticas (10 como máx.)	✓	✓
Avanzado	Carga de PoE TruePower (25,5 vatios)		✓
	Interfaz SFP de 100/1000 para fibra óptica		✓
	Reflector de paquetes de velocidad de línea (1 Gbps)		✓
	Soporte IPv6		✓
Informes	Resultados guardados de forma local en el comprobante	10	50
	Software LinkRunner AT Manager para PC	✓	✓
	Generación de informes en la nube de Link-Live	✓	✓

Especificaciones técnicas

Ambiental

Humedad relativa y temperatura de funcionamiento	0 a +45 °C (32 a 113 °F) Nota: La pila Li-Ion no cargará si la temperatura interna del comprobador es superior a 45 °C (113 °F)
Humedad relativa de funcionamiento (% de HR sin condensación)	90% (de 10 a 35 °C; 50 a 95 °F) 75% (de 35 a 45 °C; 95 a 113 °F)
Temperatura de almacenamiento	de -20 a +60 °C (-4 a 140 °F)
Vibración y descarga	Aleatoria, 2 g, de 5 a 500 Hz (clase 2), caída desde 1 m
Seguridad	Segunda edición de EN 61010-1
Seguridad	EN/IEC 60825-1:2007, EN/IEC 60825-2:2004+ A1:2007 (únicamente LRAT--2000)
Altitud	4.000 m; almacenamiento: 12.000 m
EMC	FCC parte 15 clase A, EN 61326-1
Certificados y cumplimiento	Cumple con las directivas aplicables de la Unión Europea Cumple con las normativas aplicables de Australia Catalogada por la Canadian Standards Association
General	
Acceso a medios: Cobre	RJ-45: 10BASE-T, 100BASE-TX, 1000BASE-T y PoE (IEEE 802.3af y 802.3at)
Acceso a medios: Fibra	El puerto del adaptador SFP es compatible con 100BASE-FX y 1000BASE-LX/SX/ZX (sólo LRAT-2000)
Comprobaciones de cableado	Longitud de pares, aperturas, cortocircuitos, divisiones, cruzados, directos e identificación de cables
Dimensiones	8,9 cm x 19,8 cm x 4,8 cm (3,5 in x 7,8 in x 1,9 in)
Peso	0,5 kg (18 oz)
Pila Li-Ion	Pila Li-Ion recargable y removible (18,5 vatios-h) La duración típica operativa es de 6 horas; Tiempo de carga habitual de 3 horas
Pila AA	Paquete de pilas AA extraíble. La duración típica de trabajo es de 3 horas
Cargador/adaptador de CA externo	Entrada CA: de 90 a 264 V CA; potencia de entrada de 48 a 62 Hz; salida CC: 15 V, a 1,2 A
Pantalla	2,8 en LCD a color (320 x 240 píxeles)
Botones	12 botones de elastómero
LED	2 LED (indicadores de transmisión/recepción y de enlace)
Interfaz del host	USB mini-B de 5 pin

Software LinkRunner AT Manager	
Sistemas operativos compatibles	Windows® Vista, Windows® XP, Windows® 7, Windows® 8, Windows® 10
Procesador	Procesador Pentium 400 MHz o equivalente (mínimo); Procesador Pentium 1 GHz o equivalente (recomendado)
RAM	96 MB (mínimo); 256 MB (recomendado)
Disco duro	Es obligatorio tener hasta 500 MB de espacio disponible
Pantalla	Color de alta densidad 1024 x 768, 32 bits (recomendado)

Guía para pedidos

Modelo	Descripción
LRAT-1000	Comprobador LinkRunner AT 1000 con paquete de baterías AA, 4 baterías AA, identificación de cableado Wireview n.º 1, CD con el software LinkRunner AT Manager, cable USB, guía de introducción y estuche de transporte flexible.
LRAT-2000	Comprobador LinkRunner AT 2000 con batería Li-Ion, identificación de cable WireView n.º 1, acoplador RJ-45, CD con el software LinkRunner AT Manager, cable USB, guía de introducción y estuche de transporte flexible.
LRAT-2000-KIT	Incluye comprobador LinkRunner AT 2000 con batería Li-Ion, identificación de cable WireView n.º 1 a 6, acoplador RJ-45, CD con el software LinkRunner AT Manager, cable USB, funda, IntelliTone 200 Probe y un maletín de transporte de lujo.
LINKSOLUTIONS-KIT	Incluye comprobador LinkRunner AT 2000, dos comprobantes de red LinkSprinter, estuche de LinkRunner AT y dos estuches de LinkSprinter. Nota: Disponible solamente donde se vende LinkSprinter
ACKG2-LRAT2000	KITS DE RESOLUCIÓN DE PROBLEMAS DE REDES. Incluye: Comprobador inalámbrico AirCheck G2, estuche de transporte flexible, cargador de CA, cable USB, guía de inicio rápido, antena externa direccional, funda, cargador para automóvil, comprobador LinkRunner AT 2000 con batería Li-ion, cargador de CA, IntelliTone PRO 200, juego Wireview Cable ID 1-6, bolsa con kit de comprobación plegable grande, funda, acoplador RJ-45, CD de software de LinkRunner AT Manager, cable de USB, guía de introducción, estuche, bolsa de viaje de lujo.
1TG2-1500-LRAT2	Incluye un OneTouch AT G2 1500 y un comprobador LinkRunner AT 2000 para la comprobación de rendimiento del trayecto del cableado de hasta 1G.
1TG2-3000-LRAT2	Incluye un OneTouch AT G2 3000 y un comprobador LinkRunner AT 2000 para la comprobación de rendimiento del trayecto del cableado de hasta 1G y Wi-Fi de hasta 600Mbps.

Accesorios	Descripción
PWR-CHARGER	Cargador CA de repuesto
WBP-LION-GREEN	Batería de reemplazo de ión litio LinkRunner AT
LRAT-AA-GREEN	Paquete de pilas AA de LinkRunner AT
LRAT-HOLSTER	LinkRunner AT Holster
SFP-1000SX	Transceptor SX Gig Fiber SFP con DDM (850 nm, multimodo)
SFP-1000LX	Transceptor SFP LX Gig Fiber con DDM (1310 nm, monomodo)
SFP-1000ZX	Transceptor ZX Gig Fiber SFP (1550 nm, monomodo)
SFP-100FX	Transceptor 100BASE-FX de fibra óptica SFP con DDM (multimodo)
WIREVIEW 1	WireView Cable ID núm. 1
WireView 2-6	WireView Cable ID n.º 2-6
MS-AUTO-CHG	Cargador automático para paquete de pilas Li-Ion

Opciones del Programa de Asistencia Gold	Descripción
LRAT-1000-1YS	1 año del programa de asistencia Gold para LinkRunner AT 1000
LRAT-1000-3YS	3 años del programa de asistencia Gold para LinkRunner AT 1000
LRAT-2000-1YS	1 año del programa de asistencia Gold para LinkRunner AT 2000
LRAT-2000-3YS	3 años del programa de asistencia Gold para LinkRunner AT 2000
LRAT-2000-KIT-1YS	1 año del programa de asistencia Gold para el kit LinkRunner AT 2000
LRAT-2000-KIT-3YS	3 años del programa de asistencia Gold para el kit LinkRunner AT 2000
LINKSOLUTIONS-KIT-1YS	1 año del Programa de asistencia Gold para un LinkRunner AT 2000 más dos LinkSprinter
LINKSOLUTIONS-KIT-3YS	3 años del Programa de asistencia Gold para un LinkRunner AT 2000 más dos LinkSprinter
ACKG2-LRAT2000-1YS	1 año del Programa de Asistencia Gold para ACKG2-LRAT2000
ACKG2-LRAT2000-3YS	3 años del Programa de Asistencia Gold para ACKG2-LRAT2000
1TG2-1500-LRAT2-1YS	1 año del Programa de Asistencia Gold para 1TG2-1500-LRAT2
1TG2-1500-LRAT2-3YS	3 años del Programa de Asistencia Gold para 1TG2-1500-LRAT2
1TG2-3000-LRAT2-1YS	1 año del Programa de Asistencia Gold para 1TG2-3000-LRAT2
1TG2-3000-LRAT2-3YS	3 años del Programa de Asistencia Gold para 1TG2-3000-LRAT2

Para obtener un listado completo de los modelos y accesorios de LinkRunner AT, visite www.enterprise.netscout.com/linkrunner