



Rev 1.5
04.10.2012

Antena para pruebas de RF hasta 10GHz Línea HyperLOG® 60 X

Antena de radiofrecuencia con una ganancia muy elevada (45dBi)

Puntos fuertes

- ◆ **Compatible con cualquier analizador de espectro o osciloscopio**
- ◆ Preamplificador de alta gama incluido
- ◆ Ganancia muy elevada (**45dBi**)
- ◆ Alimentable por batería o fuente de alimentación
- ◆ Diseño compacto y atractivo
- ◆ Sirve para el uso en laboratorios tal como para el uso al aire libre
- ◆ Hecho en Alemania
- ◆ **10 años de garantía**

Áreas de aplicación

- ◆ Gracias a su preamplificador integrado, las antenas log-periódicas de la línea HyperLOG X son particularmente apropiadas para la detección de transmisores extremadamente débiles o señal interferentes de cualquier tipo.
La antena posee excelentes propiedades de sondeo que pueden ser optimizadas con el láser y la brújula opcional.
- ◆ El mango tipo pistola opcional facilita considerablemente el radiosondeo. Permite ajustar fácilmente los niveles de polarización en intervalos de 45°.
- ◆ La antena puede también ser utilizada como antena pasiva ya que el preamplificador es desmontable.

Entrega

- ◆ Antena activa HyperLOG® 60... X
- ◆ Datos de calibración típicos con 963 puntos de calibración (intervalos de 10MHz)
- ◆ **Preamplificador integrado (desmontable)** con batería integrada y fuente de alimentación
- ◆ Maleta de transporte de aluminio con espuma de protección
- ◆ Mango tipo pistola desatornillable con función mini-trípode
- ◆ Herramienta SMA especial de Aaronia



Made in Germany



Datos técnicos

HyperLOG® 6080 X:

- ◆ Diseño: log-periódica activa
- ◆ Rango de frecuencias: **680MHz-8GHz** (descendiendo hasta 100MHz con una directividad limitada)
- ◆ Ruido del preamplificador: descendiendo linealmente, 100MHz: 3,5dB, 3GHz: 4dB, 6GHz: 4,5dB
- ◆ Preamplificador Tipo/Ganancia: descendiendo "linealmente", 1MHz: 40dB; 3GHz: 37,5dB; 6GHz: 35dB
- ◆ Impedancia nominal: 50 Ohm
- ◆ Relación de ondas estacionarias (típ.): <1:2
- ◆ Ganancia (típ.): **45dBi**
- ◆ Puntos de calibración: **733** (intervalos de 10MHz)
- ◆ Conexión RF: enchufe SMA o N con el adaptador opcional
- ◆ Dimensiones (L/A/A): (390x200x25) mm
- ◆ Peso: 400gr
- ◆ Conexión de trípode: 1/4"
- ◆ Interfaz: USB 2.0/1.1 (lectura de los datos de calibración)
- ◆ **Garantía: 10 años**

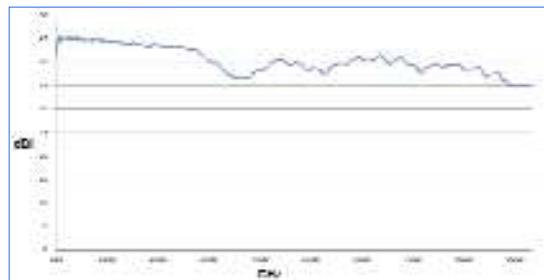
Diagrama de ganancia HyperLOG 6080X



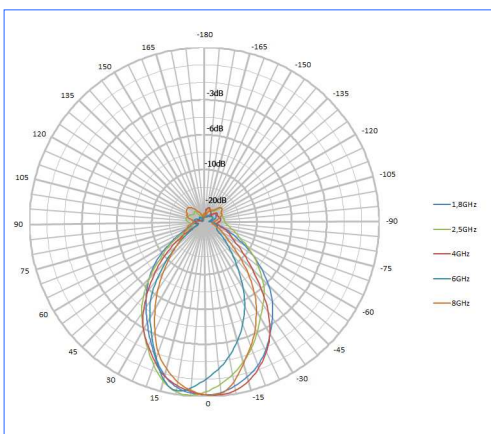
HyperLOG® 60100 X:

- ◆ Diseño: log-periódica activa
- ◆ Rango de frecuencias: **680MHz-10GHz** (descendiendo hasta 100MHz con una directividad limitada)
- ◆ Ruido del preamplificador: descendiendo linealmente, 100MHz: 3,5dB, 3GHz: 4dB, 6GHz: 4,5dB
- ◆ Preamplificador Tipo/Ganancia: descendiendo "linealmente", 1MHz: 40dB; 3GHz: 37,5dB; 6GHz: 35dB
- ◆ Impedancia nominal: 50 Ohm
- ◆ Relación de ondas estacionarias (típ.): <1:2
- ◆ Ganancia (típ.): **45dBi**
- ◆ Puntos de calibración: **933** (intervalos de 10MHz)
- ◆ Conexión RF: enchufe SMA o N con el adaptador opcional
- ◆ Dimensiones (L/A/A): (390x200x25) mm
- ◆ Peso: 400gr
- ◆ Conexión de trípode: 1/4"
- ◆ Interfaz: USB 2.0/1.1 (lectura de los datos de calibración)
- ◆ **Garantía: 10 años**

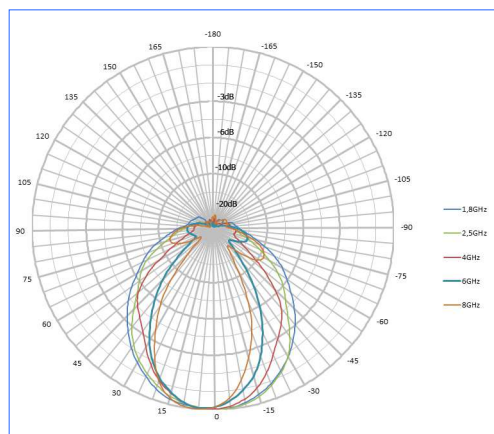
Diagrama de ganancia HyperLOG 60100X



Patrón horizontal Línea HyperLOG 60.. X



Patrón vertical Línea HyperLOG 60.. X





Antena HyperLOG 6080X con mini-trípode (incluido)

Las antenas log-periódicas de banda ancha HyperLOG® vienen de manera estándar con una carcasa de materia plástica de alta tecnología especialmente calculada (radómo). Según los modelos de ordenador los más modernos y como resultado de un trabajo de desarrollo dispendioso, la carcasa a sido construída de modo que su forma, su material y su recubrimiento especial casi no tienen ninguna influencia en la medición, incluso cuando hay condensación. Además, era un objetivo importante para Aaronia de desarrollar un radómo con una atenuación mínima. Eso representaba una tarea complicada para el equipo de desarrolladores, sobre todo en el área de las altas frecuencias GHz, que podía ser superado con pleno éxito y con un diseño muy atractivo y elegante. ¡Las primeras mediciones superaron con creces las especificaciones anteriores! La antena había obtenido la mejor protección contra desgastes mecánicos e influencias medioambientales sin perder su alta potencia.



Ofrece mucho espacio para accesorios adicionales:
La maleta de transporte de aluminio

Con las antenas de la línea HyperLOG® X, Aaronia establece nuevos estándares de radio-sondeo en las áreas de ganancia, sensibilidad y funcionalidad. Estas antenas de alta gama y todavía muy asequibles encuentran cualquier señal, no importa lo débil que sea.

En combinación con una antena HyperLOG® X, cualquier analizador de espectro comercial se convierte en unos pocos pasos en un radiogoniómetro profesional.

La interfaz USB permite la lectura de los datos de calibración precisos lo que permite la medición de la intensidad de campo o mediciones EMC de alta calidad.



El láser de 150mW opcional, montado en la pieza sobrepuesta especial de la antena HyperLOG 60100X

La antena viene con una maleta de transporte de aluminio con espuma de protección adentro que sirve para transportarla con el cable y los accesorios correspondientes.

Los accesorios estándares de la antena HyperLOG® 60...X incluyen un mango tipo pistola desatornillable tal como una herramienta SMA adecuada.

Accesorios recomendados para las antenas de Aaronia

Maleta de plástico estable

Versión profesional, resistente a golpes, con espuma de protección adentro para una antena HyperLOG 70xx o bien 60xxx con cable SMA y mini-trípode. Además, existe la posibilidad de encajar 2 dispositivos de medición Spectran. Vivamente recomendado para el uso al exterior.

Número de producto: 243



Vista interior de la maleta de transporte



Vista exterior de la maleta de transporte

Cables SMA de 1m / 5m / 10m

Cables SMA especiales de alta calidad para la conexión de las antenas HyperLOG® y BicoLOG® con diversos equipos de medición. Ofrecemos 3 diferentes tipos de cables:

Cable SMA estándar de 1m (RG316U)

Cable SMA de baja pérdida, 5m (atenuación muy baja)

Cable SMA de baja pérdida, 10m (atenuación muy baja)

Todas las versiones: conector SMA (macho) / conector SMA (macho)

Número de producto: 771 (cable de 1m), 772 (cable de 5m), 773 (cable de 10m)

Cable SMA (1-10m)

Adaptador SMA a N

Este adaptador especial de alta calidad hace posible el uso de las antenas HyperLOG® con cualquier analizador de espectro corriente que posee conector N.

Diseño particularmente macizo, cromado. El adaptador puede ser usado hasta las altas frecuencias en el área de GHz (18GHz y más). Tiene pequeñas dimensiones de sólo 30x20mm. La impedancia nominal es de 50 Ohm.

Modelo: conector SMA (hembra) / conector N (macho)

Número de producto: 770



Adaptador SMA - N

Láser / Brújula

Para una localización exacta de cualquier fuente de alta frecuencia. Hay dos versiones disponibles del láser, una de 1mW (rojo) y una versión de alta potencia con 150mW (verde).

Este láser se monta simplemente en la parte superior de la antena.

Tiene conector y viene con todos los tornillos necesarios.

Número de producto: 791 (láser de 150mW), 792 (láser de 1mW)

Pequeña brújula para las antenas HyperLOG X. Funciona en cualquier posición de antena ya que consiste en una bola llena de líquido. Puede ser usado en combinación con el láser arriba mencionado o separadamente. Conector y todos los tornillos necesarios incluidos.

Número de producto: 795



Brújula



Láser de 150mW

Mango tipo pistola pesado con varias funciones (!vivamente recomendado!)

Mango tipo pistola de alta estabilidad con un gran variedad de funciones incluyendo:

- Cabeza giratoria 360° con indicación de grados
- Nivel de aire integrado
- Función de inclinación de 90° y 45° (para el ajuste perfecto de los nivel de polarización)
- Conexión trípode de 1/4" y 3/8"
- Placa de cambio rápido
- Cabezal giratorio y mucho más....

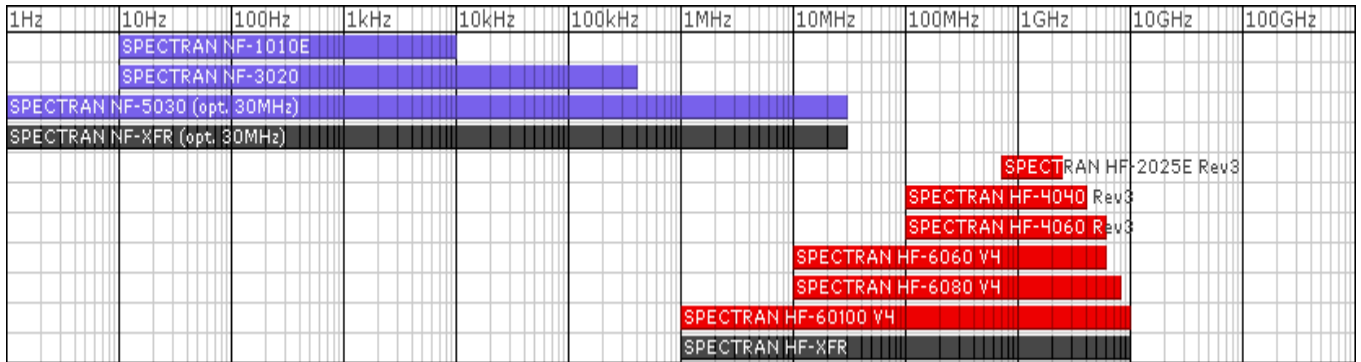
Número de producto: 282



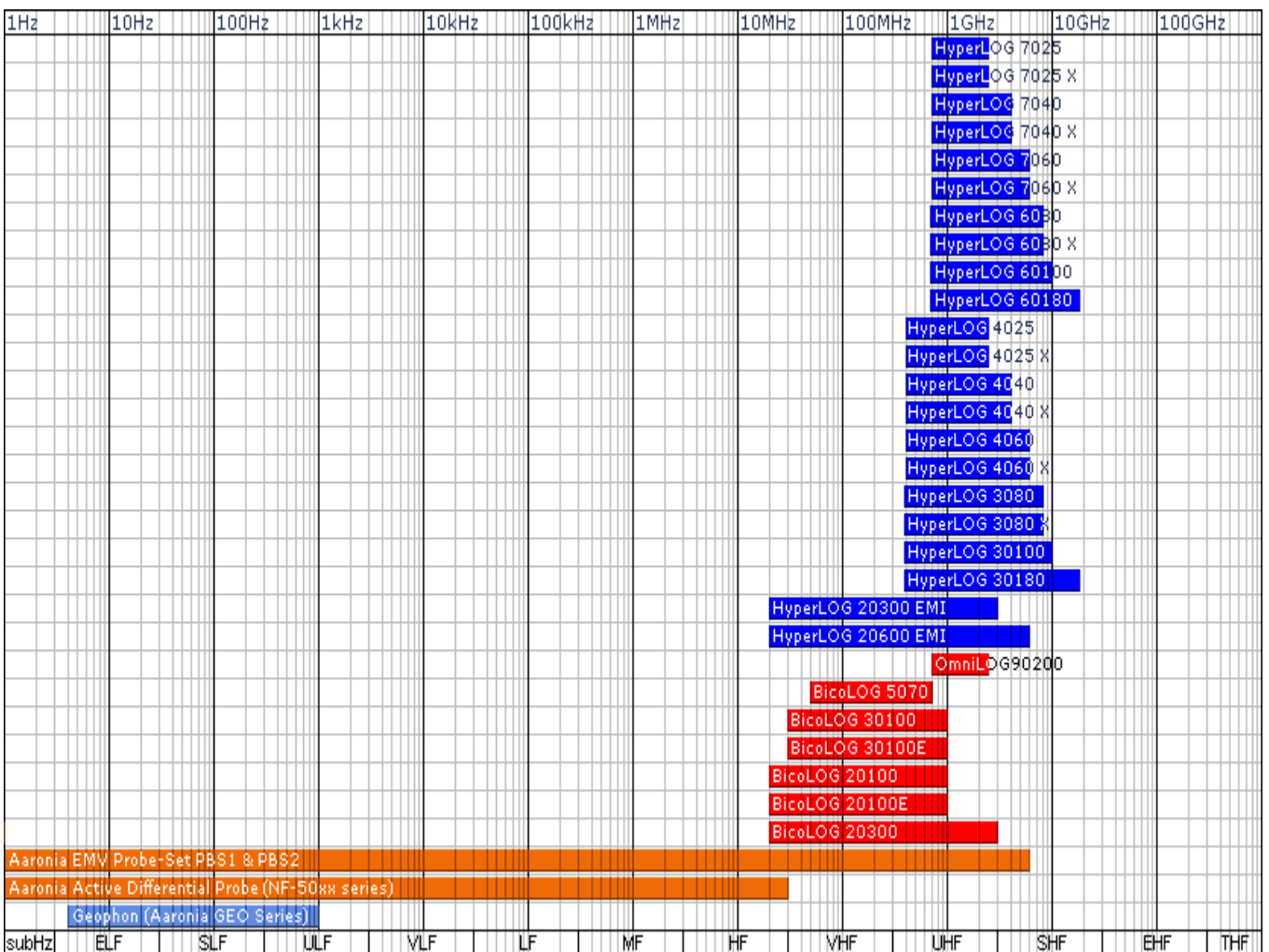
Mango tipo pistola

Vista de conjunto de frecuencias Analizadores y Antenas

Vista de conjunto de las frecuencias de los analizadores de espectro SPECTRAN



Vista de conjunto de las frecuencias de las antenas HyperLOG / BicoLOG y sondas



Referencias

Usuarios de las antenas y analizadores de Aeronia (Examples)

Gobierno, Militar, aeronáutica, astronáutica

- ♦ NATO, Bélgica
- ♦ Boeing, EEUU
- ♦ Airbus, Hamburgo
- ♦ Bund (Bundeswehr), Leer
- ♦ Bundeswehr (Technische Aufklärung), Hof
- ♦ Lufthansa, Hamburgo
- ♦ DLR (Deutsches Zentrum für Luft- und Raumfahrt, Stuttgart)
- ♦ Eurocontrol (Flugüberwachung), Bélgica
- ♦ Australian Government Department of Defence, Australia
- ♦ EADS (European Aeronautic Defence & Space Company) GmbH, Ulm
- ♦ Institut für Luft- und Raumfahrtmedizin, Colonia
- ♦ Deutscher Wetterdienst, Tauche
- ♦ Polizeipräsidium, Bonn
- ♦ Landesamt für Umweltschutz Sachsen-Anhalt, Halle
- ♦ Zentrale Polizeitechnische Dienste, NRW
- ♦ Bundesamt für Verfassungsschutz, Colonia
- ♦ BEV (Bundesamt für Eich- und Vermessungswesen)

Investigación/Desarrollo, Ciencia, Universidades

- ♦ Deutsches Forschungszentrum für Künstliche Intelligenz, Kaiserslautern
- ♦ Universität Freiburg
- ♦ Indonesien Institute of Science, Indonesien
- ♦ Max-Planck-Institut für Polymerforschung, Mainz
- ♦ Los Alamos National Laboratory, EEUU
- ♦ University of Bahrain, Bahrain
- ♦ University of Florida, EEUU
- ♦ Universität Erlangen, Erlangen
- ♦ Universität Hannover, Hanovre
- ♦ University of Newcastle, Gran Bretaña
- ♦ Universität Strasbourg, Francia
- ♦ Universität Frankfurt, Francfort
- ♦ Uni München – Fakultät für Physik, Garching
- ♦ Technische Universität Hamburg, Hamburg
- ♦ Max-Planck Institut für Radioastronomie, Bad Münstereifel
- ♦ Max-Planck-Institut für Quantenoptik, Garching
- ♦ Max-Planck-Institut für Kernphysik, Heidelberg
- ♦ Max-Planck-Institut für Eisenforschung, Dusseldorf
- ♦ Forschungszentrum Karlsruhe, Karlsruhe

Industria

- ♦ Shell Oil Company, EEUU
- ♦ ATI, USA
- ♦ Fedex, USA
- ♦ Walt Disney, Kalifornien, EEUU
- ♦ Agilent Technologies Co. Ltd., China
- ♦ Motorola, Brasil
- ♦ IBM, Suiza
- ♦ Audi AG, Neckarsulm
- ♦ BMW, Munich
- ♦ Daimler Chrysler AG, Bremen
- ♦ BASF, Ludwigshafen
- ♦ Deutsche Bahn, Berlin
- ♦ Deutsche Telekom, Weiden
- ♦ Siemens AG, Erlangen
- ♦ Rohde & Schwarz, München
- ♦ Infineon, Österreich
- ♦ Philips Technologie GmbH, Aachen
- ♦ ThyssenKrupp, Stuttgart
- ♦ EnBW, Stuttgart
- ♦ RTL Television, Colonia
- ♦ Pro Sieben – SAT 1, Unterföhring
- ♦ Channel 6, Gran Bretaña
- ♦ WDR, Colonia
- ♦ NDR, Hamburgo
- ♦ SWR, Baden-Baden
- ♦ Bayerischer Rundfunk, Munich
- ♦ Carl-Zeiss-Jena GmbH, Jena
- ♦ Anritsu GmbH, Dusseldorf
- ♦ Hewlett Packard, Dornach
- ♦ Robert Bosch GmbH, Plochingen
- ♦ Mercedes Benz, Austria
- ♦ EnBW Kernkraftwerk GmbH, Neckarwestheim
- ♦ AMD, Dresden
- ♦ Infineon Technologies, Regensburg
- ♦ Intel GmbH, Feldkirchen
- ♦ Philips Semiconductors, Nuremberg
- ♦ Hyundai Europe, Rüsselsheim
- ♦ Saarschmiede GmbH, Völklingen
- ♦ Wilkinson Sword, Solingen
- ♦ IBM Deutschland, Stuttgart
- ♦ Vattenfall, Berlin
- ♦ Fraport, Francfort

Socios de Aaronia en todo el mundo



Aaronia USA, 651 Amberton Crossing
Suwanee, Georgia 30024 USA
Phone ++1 678-714-2000, Fax ++1 678-714-2092
Email: sales@aaroniausa.com
URL: www.aaroniaUSA.com



Aaronia UK, Bellringer Road, Trentham, Lakes South,
Stoke-on-Trent, ST4 8GB Staffordshire, UK
Phone ++44(0)1782 645 190, Fax ++44(0)870-8700001
Email: sales@aaronia.co.uk
URL: www.aaronia.co.uk



Aaronia Australia, Measurement Innovation Pty Ltd
Perth - Western Australia
Phone ++61 (8) 9437 2550, Fax ++61 (8) 9437 2551
Email: info@measurement.net.au
URL: www.measurement.net.au



Testpribor, Fabriciusa St. 30
Moscow 125363 Russia
Phone ++7 495-225-67-37
Email: testpribor@test-expert.ru
URL: www.test-expert.ru



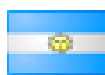
Aaronia North China, Beijing Mesh Communication
Tech Co. Ltd., No. 2 Huayuan Road, Building 2,
Haidian District, 100191 Beijing, China
Phone ++86 10 822 37 606, Fax ++86 10 822 37 609
Email: sales@bjmesh.com
URL: www.bjmesh.com.cn



Aaronia South China, Shenzhen TORI Wisdom
Technology Co., Ltd, 3BRM, RD FL Luhua Technology
Bldg, Guangxia Road 7, Futian, 518049 Shenzhen, China
Phone ++86 755 888 580 86, Fax +86 755 830 73 418
Email: mail@aaronia-china.com
URL: www.aaronia-china.com



NDN, Janowskiego 15
02-784 Warszawa, Poland
Phone ++48 22 641 1547, Fax ++48 22 641 1547
Email: ndn@ndn.com.pl
URL: www.ndn.com.pl



EKKON SA, Paraná 350, Capital Federal,
1017 Buenos Aires, Argentina
Phone ++ 54 114 123 009 1, Fax ++54 114 372 324 4
Email: info@aaronia-argentina.com.ar
URL: www.aaronia-argentina.com.ar



Mono Tech Ltd, 2 Johanan Hasandlar St.
44641 Kfar-Sava, Israel
Phone ++972 72 2500 290, Fax ++972 9 7654 264
Email: kobi@aaronia.co.il
URL: www.aaronia.co.il



EgeRate Elektronik Muh. ve Tic. Ltd. Sti.,
Perpa Ticaret Merkezi, A Blok Kat: 5 No: 141,
Sisli / Istanbul, Turkey
Phone ++90 212 220 3483, Fax ++90 212 220 7635
Email: info@egerate.com
URL: www.egerate-store.com



Aimil Ltd, B-906, BSEL Tech Park, Opp. Vashi Rly Stn,
400705 Vashi, Navi Mumbai, India
Phone ++91 22 3918 3554, Fax ++91 22 3918 3562
Email: sanjayagarwal@aimil.com
URL: www.aimil.com



VECTOR Technologies Ltd, 40 Diogenous str., 15234
Halandri, Greece
Phone ++30 210 685 8008, Fax ++30 210 6858 8118
Email: info@vectortechnologies.gr
URL: www.vectortechnologies.gr



Tagor Electronic doo
Tihomira Brankovica 21
18000 Nis, Serbia
Phone ++381 18 575 545, Fax ++381 18 217 125
Email: miodrag.stojilkovic@tagor.rs
URL: www.tagor-instrumenti.rs



Made in Germany

Aaronia AG, Gewerbegebiet Aaronia AG, DE-54597 Strickscheid, Alemania
Phone ++49(0)6556-93033, Fax ++49(0)6556-93034
Email: mail@aaronia.de URL: www.aaronia.com

Spectran® HyperLOG® BicoLOG® OmniLOG® Aaronia-Shield® Aaronia X-Dream® MagnoShield® IsoLOG®

son marcas registradas de Aaronia AG